

VEGABAR 53

4 ... 20 mA/HART

Capteur de pression avec cellule de mesure en métal



Domaine d'application

Le VEGABAR 53 est un capteur de pression destiné à la mesure de pression dans des gaz, vapeurs ou liquides. Le VEGABAR 53 fait valoir ses atouts là où de petits raccords process sont requis. Il peut être utilisé dans tous les secteurs industriels.

Avantages

- Utilisation universelle grâce à la cellule de mesure entièrement soudée
- Haute sécurité de mesure grâce à la version résistante au vide
- Fiabilité et sécurité maximales grâce à la technique éprouvée

Fonction

Le cœur d'un capteur de pression est sa cellule de mesure. Elle convertit la pression attenante en un signal électrique exploitable. Ce signal dépendant de la pression est converti par l'électronique intégré en un signal de sortie normé.

Les cellules métalliques permettent de réaliser des versions entièrement soudées et couvrent également de plus hautes plages de mesure. Pour les plages de mesure jusqu'à 16 bars, un élément de capteur piézorésistif avec un liquide de transmission interne est utilisé. Un élément de capteur DMS est utilisé à l'arrière de la membrane en acier inox à partir de 25 bars. Ce système sec fonctionne sans liquide séparateur supplémentaire.

Caractéristiques techniques

Plages de mesure	-1 ... +1000 bar/-100 ... +100000 kPa (-14.5 ... +14503 psig)
Plage de mesure la plus petite	0,1 bar/10 kPa (1.45 psig)
Écart de mesure	< 0,2 %, en option jusqu'à < 0,075 %
Raccord process	Filetage G $\frac{1}{2}$ (EN837) ou $\frac{1}{2}$ NPT, filetage à partir de G $\frac{1}{2}$ (ISO 228-1) 100 % arasé, bride à partir de DN 25 ou 1", raccords aseptiques
Température process	-40 ... +150 °C (-40 ... +302 °F)
Température ambiante, de transport et de stockage	-40 ... +80 °C (-40 ... +176 °F)
Tension de service	– Plages de mesure < 100 bar 12 ... 36 V DC – Plages de mesure \geq 100 bar 14 ... 36 V DC
Qualification SIL	jusqu'à SIL2

Matériaux

Le raccord process de l'appareil est en 316Ti ou Hastelloy C4, la membrane process en 316Ti ou Elgiloy 2.4711. Le joint d'étanchéité du process est disponible en FKM, FFKM, EPDM et NBR. Vous trouverez un aperçu complet des matériaux et joints d'étanchéité disponibles dans le "configurator" sur la page d'accueil de notre site web sous www.vega.com/configurator.

Versions de boîtiers

Les boîtiers sont livrables en version à chambre unique ou à deux chambres dans les matériaux plastique, acier inox ou aluminium. Ils sont disponibles en indices de protection jusqu'à IP 68 (1 bar).

Versions électroniques

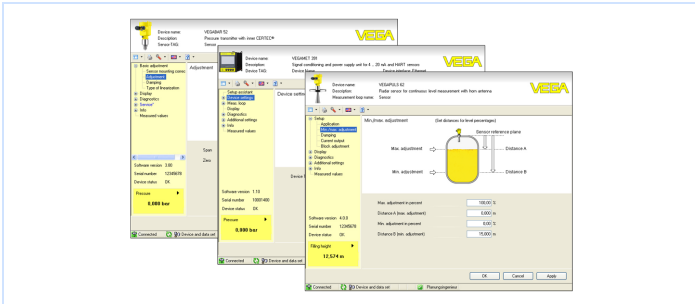
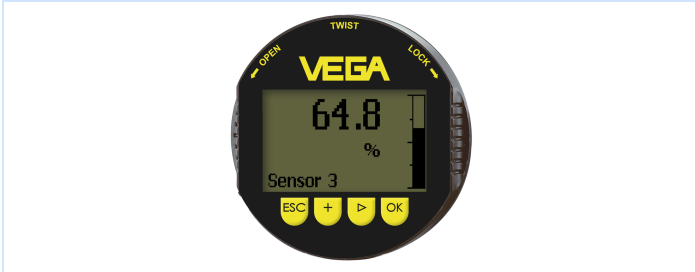
Les appareils sont livrables en différentes versions électroniques. En plus des électroniques à 2 fils 4 ... 20 mA ou 4 ... 20 mA/HART, deux versions purement numériques avec Profibus PA et Foundation Fieldbus sont possibles.

Agréments

Les appareils sont appropriés à une application en atmosphères explosibles et sont agréés par exemple selon ATEX et IEC. Ils possèdent, en outre, divers agréments maritimes comme par exemple GL, LRS ou ABS. Vous trouverez des informations détaillées sur les agréments disponibles dans le "configurator" sur la page d'accueil de notre site web sous www.vega.com/configurator.

Réglage et configuration

Le réglage de l'appareil s'effectue via le module de réglage et d'affichage PLICSCOM proposé en option ou via un PC équipé du logiciel de configuration PACTware et du DTM respectif. Vous pouvez également utiliser un communicateur HART et des programmes comme AMST™ ou PDM spécifiques aux fabricants.



Encombrement VEGABAR 53

- 1 Version filetée G $\frac{1}{2}$ A, raccord manométrique EN 837
- 2 Version filetée G $\frac{1}{2}$ A, arasante
- 3 Version filetée G1 A, arasante

Information

Sur la page d'accueil de notre site web www.vega.com, vous obtiendrez des informations complémentaires sur la gamme de produits VEGA. Dans la zone de téléchargements www.vega.com/téléchargements, vous trouverez une documentation gratuite comprenant, entre autres, des manuels de mise en service, des informations produits, des brochures, des documents d'agrément, des plans DAO. Vous y trouverez également des fichiers GSD et EDD pour systèmes Profibus PA et des fichiers DD et CFF pour les systèmes Foundation Fieldbus.

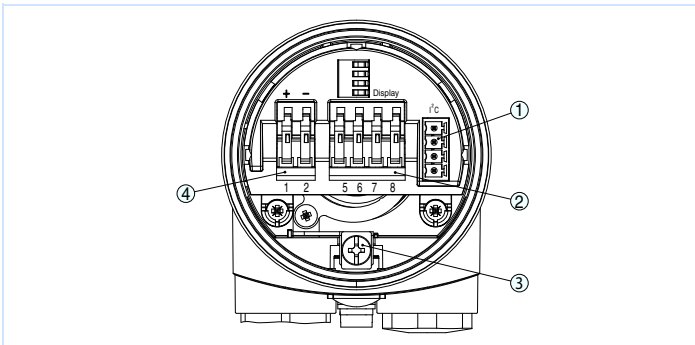
Sélection des appareils

Le "finder" vous permet de sélectionner le principe de mesure approprié à votre application : www.vega.com/finder. Vous trouverez des informations détaillées sur les versions d'appareils dans le "configurator" sur la page d'accueil de notre site web sous www.vega.com/configurator.

Contact

L'agence VEGA compétente est indiquée sur la page d'accueil de notre site web www.vega.com.

Raccord électrique



Compartiment électronique et de raccordement boîtier à chambre unique

- 1 Connecteur enfichable pour VEGACONNECT (interface I²C)
- 2 Bornes auto-serrantes pour le raccordement de l'indicateur externe VEGADIS 61
- 3 Borne de terre pour le raccordement du blindage du câble
- 4 Bornes auto-serrantes pour l'alimentation en tension et la sortie du signal.

Vous trouverez des détails sur le raccordement électrique dans le manuel de mise en service de l'appareil sur la page d'accueil de notre site web sous www.vega.com/téléchargements.

Encombrement

