

VEGABAR 52

4 ... 20 mA/HART

Capteur de pression avec cellule de mesure CERTEC®



Domaine d'application

Le VEGABAR 52 est un capteur de pression pouvant être utilisé de manière universelle pour la mesure des gaz, vapeurs et liquides. Même les composants comme le sable ne posent aucun problème pour la cellule céramique résistante à l'abrasion. Le VEGABAR 52 offre une fiabilité et une sécurité de fonctionnement maximales. L'utilisation polyvalente se manifeste dans tous les secteurs industriels.

Avantages

- Haute niveau de disponibilité du système grâce à la haute résistance aux surcharges et au vide de la cellule de mesure en céramique
- Mesure jusqu'à la dernière goutte grâce aux petites plages de mesure avec la plus haute précision de mesure
- Coûts réduits pour la maintenance et l'entretien grâce à la cellule de mesure en céramique sans usure

Fonction

Le cœur d'un capteur de pression est sa cellule de mesure. Elle convertit la pression attenante en un signal électrique exploitable. Ce signal dépendant de la pression est converti par l'électronique intégré en un signal de sortie normé.

La cellule de mesure céramique CERTEC® présentant une excellente stabilité à long terme et une haute résistance aux surcharges est l'élément de capteur. La cellule de mesure CERTEC® est en plus équipée d'un capteur de température. La valeur de température est affichée à l'aide du module d'affichage et de réglage et analysée par la sortie de signal.

Caractéristiques techniques

Plages de mesure	-1 ... +72 bar/-100 kPa ... +7200 kPa (-14.5 ... +1044 psig)
Plage de mesure la plus petite	+0,1 bar/+10 kPa (+1.45 psig)
Écart de mesure	< 0,075 %, en option jusqu'à < 0,05 %
Raccord process	Filetage G1/2 (EN 837), filetage à partir de G1 1/2 (DIN 3852-A), bride à partir de DN 25 ou ANSI 1", raccords pour l'industrie alimentaire et papetière
Température process	-40 ... +150 °C (-40 ... +302 °F)
Température ambiante, de transport et de stockage	-40 ... +80 °C (-40 ... +176 °F)
Tension de service	12 ... 36 V DC
Qualification SIL	jusqu'à SIL2

Matériaux

Les pièces de l'appareil en contact avec le liquide sont en 316L, PVDF, plaqué Hastelloy C4 ou en céramique Saphir®. Le joint d'étanchéité du process est disponible en FKM, FFKM et EPDM.

Vous trouverez un aperçu complet des matériaux et joints d'étanchéité disponibles dans le "configurator" sur la page d'accueil de notre site web sous www.vega.com/configurator.

Versions de boîtiers

Les boîtiers sont livrables en version à chambre unique ou à deux chambres dans les matériaux plastique, acier inox ou aluminium. Ils sont disponibles en indices de protection IP 68 (25 bar) avec électronique externe.

Versions électroniques

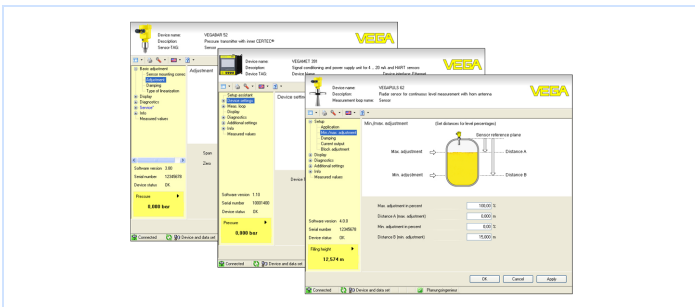
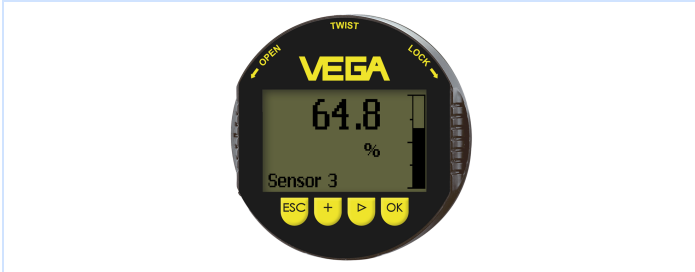
Les appareils sont livrables en différentes versions électroniques. En plus des électroniques à 2 fils 4 ... 20 mA ou 4 ... 20 mA/HART, deux versions purement numériques avec Profibus PA et Foundation Fieldbus sont possibles.

Agréments

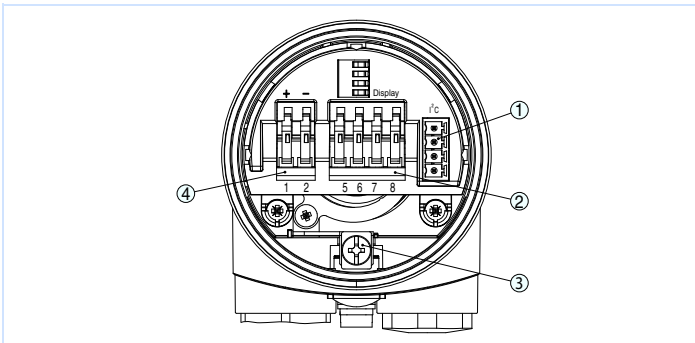
Les appareils sont appropriés à une application en atmosphères explosibles et sont agréés par exemple selon ATEX et IEC. Ils possèdent, en outre, divers agréments maritimes comme par exemple GL, LRS ou ABS. Vous trouverez des informations détaillées sur les agréments disponibles dans le "configurator" sur la page d'accueil de notre site web sous www.vega.com/configurator.

Réglage et configuration

Le réglage de l'appareil s'effectue via le module de réglage et d'affichage PLICSCOM proposé en option ou via un PC équipé du logiciel de configuration PACTware et du DTM respectif. Vous pouvez également utiliser un communicateur HART et des programmes comme AMS™ ou PDM spécifiques aux fabricants.



Raccord électrique

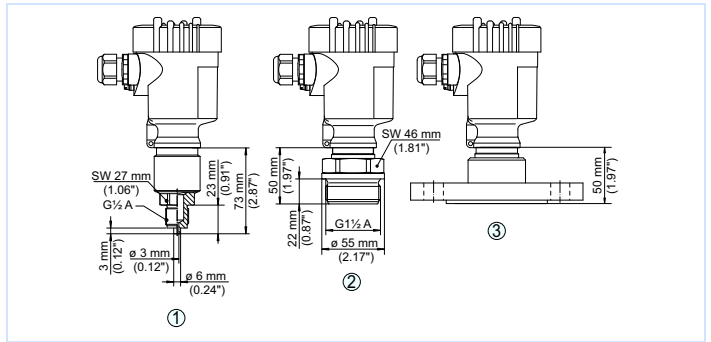


Compartiment électronique et de raccordement boîtier à chambre unique

- 1 Connecteur enfichable pour VEGACONNECT (interface I²C)
- 2 Bornes auto-serrantes pour le raccordement de l'indicateur externe VEGADIS 61
- 3 Borne de terre pour le raccordement du blindage du câble
- 4 Bornes auto-serrantes pour l'alimentation en tension et la sortie du signal.

Vous trouverez des détails sur le raccordement électrique dans le manuel de mise en service de l'appareil sur la page d'accueil de notre site web sous www.vega.com/téléchargements.

Encombrement



Encombrement VEGABAR 52

- 1 Version fileté G $\frac{1}{2}$ A (raccord manométrique EN 837)
- 2 Version fileté G $1\frac{1}{2}$ A
- 3 Version à bride DN 50

Information

Sur la page d'accueil de notre site web www.vega.com, vous obtiendrez des informations complémentaires sur la gamme de produits VEGA. Dans la zone de téléchargements www.vega.com/téléchargements, vous trouverez une documentation gratuite comprenant, entre autres, des manuels de mise en service, des informations produits, des brochures, des documents d'agrément, des plans DAO.

Vous y trouverez également des fichiers GSD et EDD pour systèmes Profibus PA et des fichiers DD et CFF pour les systèmes Foundation Fieldbus.

Sélection des appareils

Le "finder" vous permet de sélectionner le principe de mesure approprié à votre application : www.vega.com/finder. Vous trouverez des informations détaillées sur les versions d'appareils dans le "configurator" sur la page d'accueil de notre site web sous www.vega.com/configurator.

Contact

L'agence VEGA compétente est indiquée sur la page d'accueil de notre site web www.vega.com.